

# Ga Chiều

Slow Rock ♩ = 63

Thơ: Dư Thi Diễm Buồn  
Nhạc: Giang Thiên Tường



Anh những tưởng trái tim tôi bằng đá



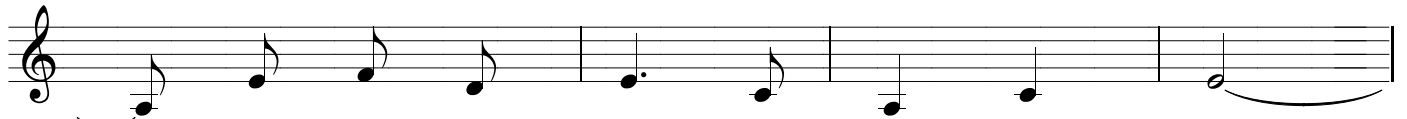
Ở bên trong chứa đựng rất nhiều ngăn



Để mỗi khi tình dang dở không thành



Nhẹ nhàng góp đưa vào từng ngăn nhỏ



Tôi đã gặp anh nơi thành phố Gió



Cùng một chuyến tàu vượt quãng đường xa



Vào rặng cây chênh chéch bóng chiều tà



Màn đêm xuống sương rơi lạnh đêm về

